

SE - SA TEKNİK MAKİNA İML. MONT. SAN. ve TİC. LTD. ŞTİ.



***Çelik Konstrüksiyon Yapıları**

***Prefabrik Çelik Yapıları**

***Mobil Santral Yapıları**

***Sabit Bunker Yapıları**

***Kalıp Tünel Sistemleri**

***Tasarım Projeleri**



SE-SA TEKNİK MAKİNA İml. Mont. San. ve Tic. Ltd. Şti.

YÖNETİM KALEMİNDEN

Temel değerlerimiz ve sürdürülebilir büyüme hedefimiz doğrultusunda, bugün olduğu gibi gelecekte de ülkemiz ekonomisinin itici gücü olmaya devam edeceğiz. SE-SA TEKNİK MAKİNA İml. Mont. San. ve Tic. Ltd. Şti. olarak bu yolda ilk adımı 1998 yılında attık. Güçlü kadromuzla, hiç bitmeyen bir çalışma heyecanı ve asla ödün vermeyeceğimiz kaliteye olan inancımızla, her zaman olduğu gibi yine önceliğimiz, müşteri memnuniyeti.

SE-SA TEKNİK SAN. LTD. ŞTİ.'nin bugünkü hizmet alanı, çelik konstrüksiyon sanayi yapıları, çelik bina, beton kalıpları depolama tankları, paslanmaz özel imalatlar da faaliyet göstermektedir. Firmamız müteahhit firmaların taşeron olarak bir çok projeyi başarı ile tamamlamıştır. Tecrübeli ve modern ekipmanları ile imalat kapasitesine sahiptir.

FROM THE MANAGEMENT ITEM

In line with our core values and our sustainable growth target, we will continue to be the driving force of our country's economy in the future as we do today. SE-SA TEKNİK MAKİNA İml. Mont. ve Tic. Ltd. Şti. Ş., we took the first step in this direction in 1998. Our priority, as always, is customer satisfaction, with our strong staff, a never-ending excitement of work and our belief in quality that we will never compromise.

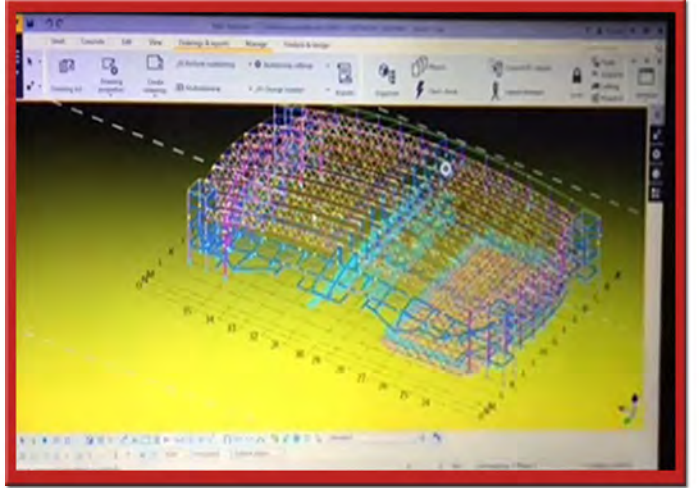
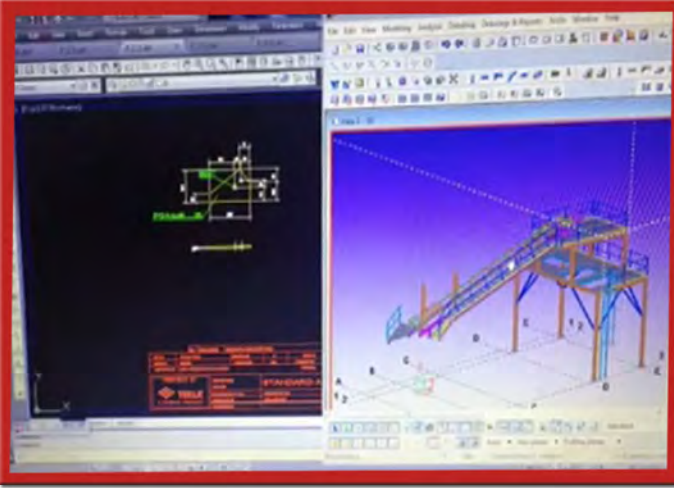
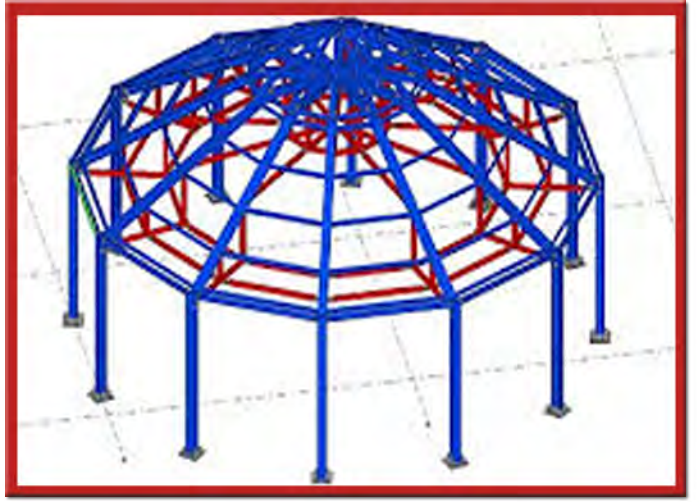
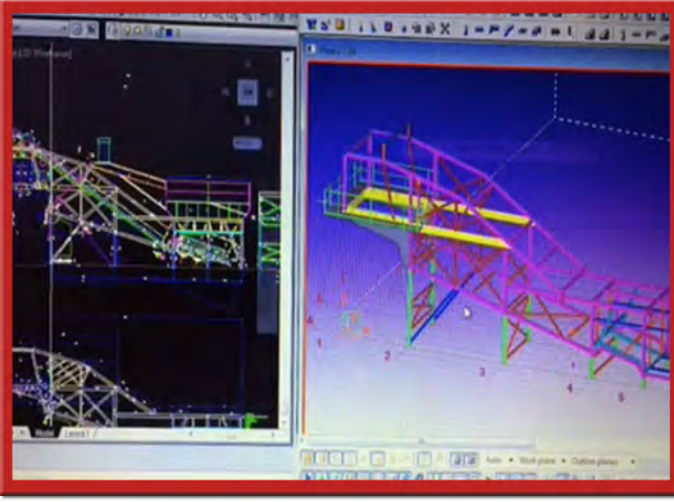
SE-SA TEKNİK SAN. LTD. ŞTİ.'s current service area also operates in steel construction industrial buildings, steel buildings, concrete molds storage tanks, stainless special productions. Our company has successfully completed many projects as subcontractor companies. It has manufacturing capacity with its experienced and modern equipment.

KALİTE VE ÇEVRE POLİTİKALARIMIZLA YARATTIĞIMIZ İZLER, EN BÜYÜK SEVİNÇ KAYNAĞIMIZ.

Nitelikli iş gücünün çalışmaktan gurur duyduğu ayrıcalıklı bir topluluk olan SE-SA TEKNİK MAKİNA İml. Mont. San. ve Tic. Ltd. Şti. ekibi olarak tüm çalışma alanlarımızda çevreyi korumak en temel görevimiz. Attığımız her adımda, çalışmalarımızın her aşamasında faaliyetlerimizi çevre etkilerini göz önüne alarak yönetmekte, kaliteden asla ödün vermemekteyiz. Kalite kontrol birimimiz mevcut imalat resimlerine ve imalat yönetimine göre ürünün doğruluğunu kontrol etmekte ve ürünün herhangi bir aşamada uygunsuzluk taşıması durumunda anında müdahale edilmektedir. Kalite, Çevre ve İSG Politikalarımız; - ISO 9001 Kalite, ISO 14001 Çevre Sağlığı, İş Sağlığı ve Güvenliği Yönetim Sistemleri şartlarına uygun olarak sistemimizi sürdürmek ve sürekli iyileştirmek, - Müşteri tatmini ve isteği doğrultusunda, kalite, çevre ve güvenlik standartlarına uygun ürünü gerçekleştirmek ve zamanında teslim etmek. - Maliyetlerin azaltılması ve ürün kalitesinin sürekli iyileştirilmesi ile çelik sektöründe her geçen günde daha iyi adımlarla ileriye erişmek, - Tüm çalışanların eğitimini sürekli hale getirmek, eğitim programlarını düzenlemek ve tüm personelin katılımını sağlamak, - Çalıştığımız çevreyi kirletmemek doğal kaynaklarımızı korumak, kaynak kullanımını en aza indirmek, tasarım ve imalatı en az fire oluşturacak prosesleri daha düşük enerji tüketimi sağlayacak şekilde geliştirmek, - İş güvenliğini sağlamak için imalat araç ve gereçleri ile çalışanların kontrol ve denetimini etkin biçimde programlamak ve uygulamak, bedensel yaralanma ve mesleki hastalıkları önlemek, - Yaptığımız her işin ilk seferde, sürekli ve doğru yapılmasını sağlamak, - Uluslararası standartlara ve yasal şartlara uygun olarak çalışmak.

THE TRACES WE CREATE WITH OUR QUALITY AND ENVIRONMENTAL POLICIES, OUR BIGGEST SOURCE OF ENVIRONMENT.

A privileged community where a skilled workforce is proud to work SE-SA TEKNİK MAKİNA İml. Mont. San. ve Tic. Ltd. Şti. As a team, it is our main duty to protect the environment in all our work areas. In every step we take, we manage our activities by taking into account the environmental effects at every stage of our work, and we never compromise on quality. Our quality control unit checks the correctness of the product according to the current manufacturing pictures and manufacturing management, and if the product is non-compliant at any stage, it is immediately intervened. Our Quality Environment and OHS Policies; - To maintain and continuously improve our system in accordance with the requirements of ISO 9001 Quality, ISO 14001 Environmental Health, Occupational Health and Safety Management Systems, - To realize the product in accordance with quality, environmental and safety standards and deliver on time in line with customer satisfaction and request. - Achieving better steps in the steel industry with each passing day by reducing costs and continuously improving product quality, - Continuing the training of all employees, organizing training programs and ensuring the participation of all personnel, - Not polluting the environment we work in, protecting our natural resources, minimizing the use of resources to develop the processes that will create the least waste of design and production in a way to provide lower energy consumption, - To effectively program and implement the control and supervision of employees with manufacturing tools and equipment to ensure occupational safety, to prevent bodily injury and occupational diseases, - to ensure that it is done continuously and correctly at once, - To work in accordance with international standards and legal requirements.



ÇELİK KONSTRÜKSİYON

STATİK ANALİZ & PROJE TASARIMLARI

FABRİKA FAALİYET ALANIMIZ

Fabrikamız 800m² kapalı 300m² açık alan olmak üzere toplamda 1100m² alana kurulu 4 adet tavan vinçli atölyemiz. Şehir merkezine 25 km, E5 karayoluna 1km mesafededir.

**TECRÜBE BİLGİYİ
BİLGİ BAŞARIYI
BAŞARI PRESTİJİ
DOĞURUR ...**



**İstanbul Yolu Uçak Müzesi
Yaya Üst Geçit Projesi 100 ton Çelik Konstrüksiyon İmalat ve Montaj
Çalışma Faaliyetlerimiz Istanbul Road Aircraft Museum Pedestrian
Overpass Project 100 tons Steel Construction Manufacturing and
Installation Work Activities**



**Ankara Keçiören FTZ AVM Önü
Yaya Üst Geçit Projesi 2 Takım 160 ton
Çelik Konstrüksiyon İmalat ve Montaj Çalışma Faaliyetlerimiz
Ankara Keçiören FTZ Shopping Center
Pedestrian Overpass Project 2 Sets 160 tons
Steel Construction Manufacturing and Installation Work Activities**



Tork Çelik
Baku NAP Showroom Binası 220 ton
Çelik Konstrüksiyon İmalat Çalışma Faaliyetimiz
Baku NAP Showroom Building 220 tons
Our Steel Construction Manufacturing Activity



Tork Çelik
Tovuz Pump Statitons Projesi 190 ton
Çelik Konstrüksiyon İmalat Çalışma Faaliyetimiz
Tovuz Pump Statitons Project 190 tons
Our Steel Construction Manufacturing Activity



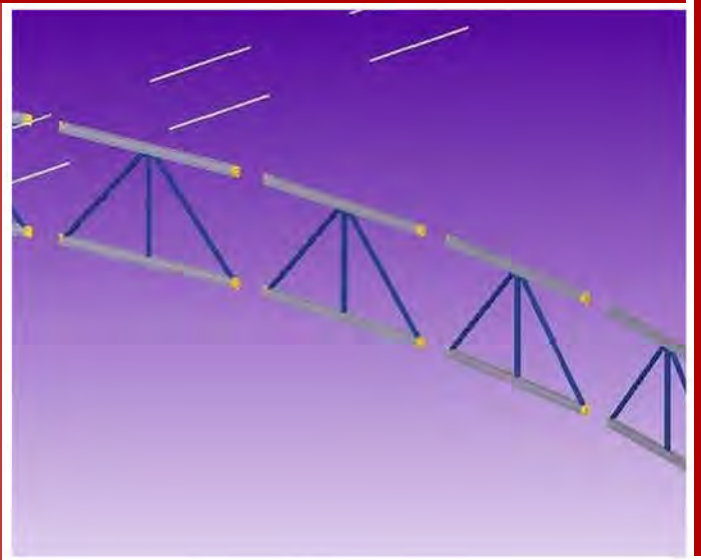
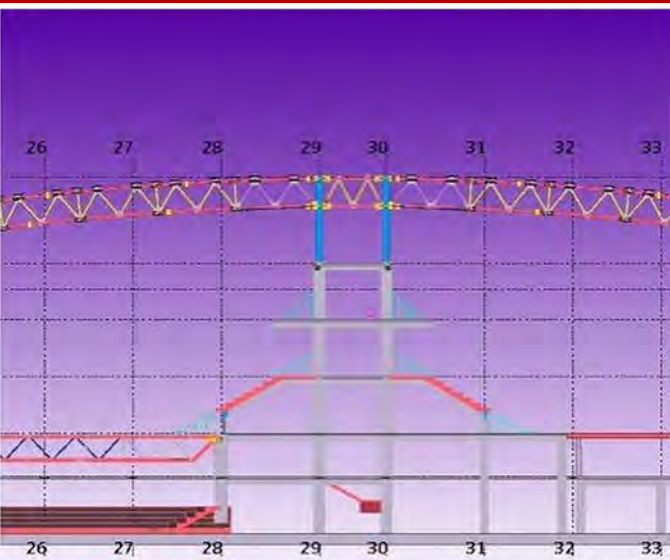
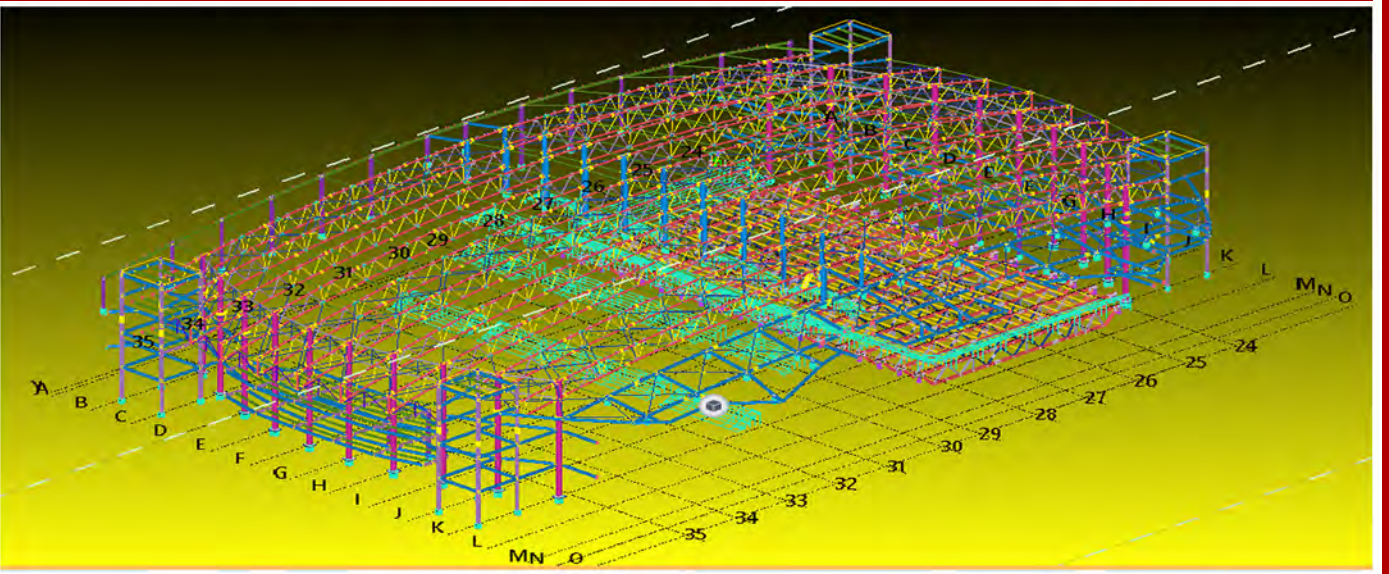
Tork Çelik
Formula1_Yaya Geçiş Köprü Projesi 3 Takım 350 ton
Çelik Konstrüksiyon İmalat Çalışma Faaliyetimiz

Formula1_ Pedestrian Crossing Bridge Project 3 Sets 350 tons
Our Steel Construction Manufacturing Activity



**Tork Çelik
Mesazir Depo Projesi 100 ton
Çelik Konstrüksiyon İmalat Çalışma Faaliyetimiz**

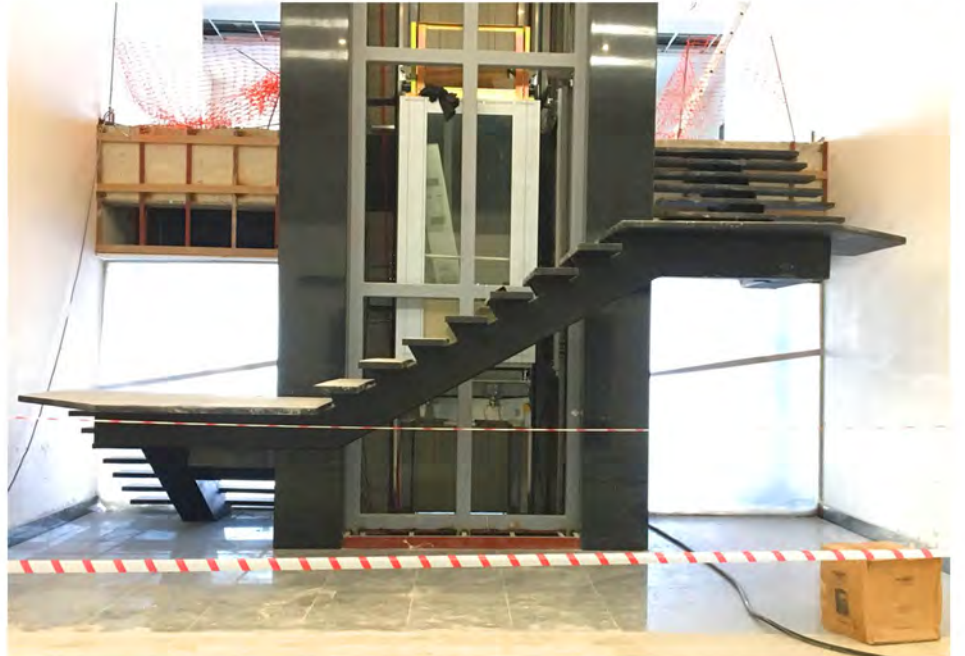
**Mesazir Warehouse Project 100 tons
Our Steel Construction Manufacturing Activity**



Tork Çelik
Gence İdman Sarayı Projesi 200 ton
Çelik Konstrüksiyon İmalat Çalışma Faaliyetimiz
Ganja Training Palace Project 200 tons
Our Steel Construction Manufacturing Activity



Tork Çelik
Mersin Devlet Hastane Yapısal Projesi 170 ton
Çelik Konstrüksiyon İmalat Çalışma Faaliyetimiz
Mersin State Hospital Structural Project 170 tons
Our Steel Construction Manufacturing Activity

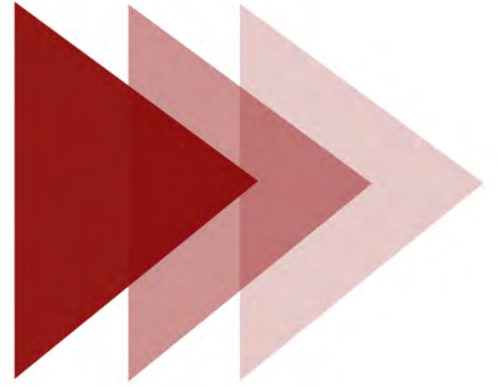
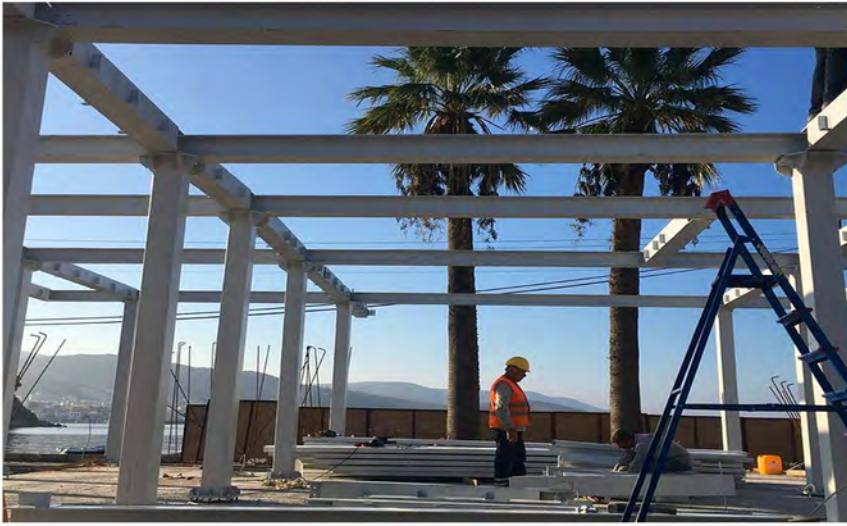


Tork Çelik
Bilkent Devlet Hastane Projesi 70 ton
Çelik Konstrüksiyon İmalat Çalışma Faaliyetimiz

Bilkent State Hospital Project 70 tons
Our Steel Construction Manufacturing Activity



SİNOP BOYABAT SPOR KOMPLEKSİ 85 ton
Çelik Konstrüksiyon İmalat Montaj Çalışma Faaliyetlerimiz
SİNOP BOYABAT SPORTS COMPLEX 85 tons
Steel Construction Manufacturing Installation Work Activities





**Mivara Luxury Resort & Spa 90 ton
Çelik Konstrüksiyon İmalat ve Montaj Restorasyon Çalışma Faaliyetlerimiz**

**Mivara Luxury Resort & Spa 90 tons
Steel Construction Manufacturing and Installation Restoration Work Activities**



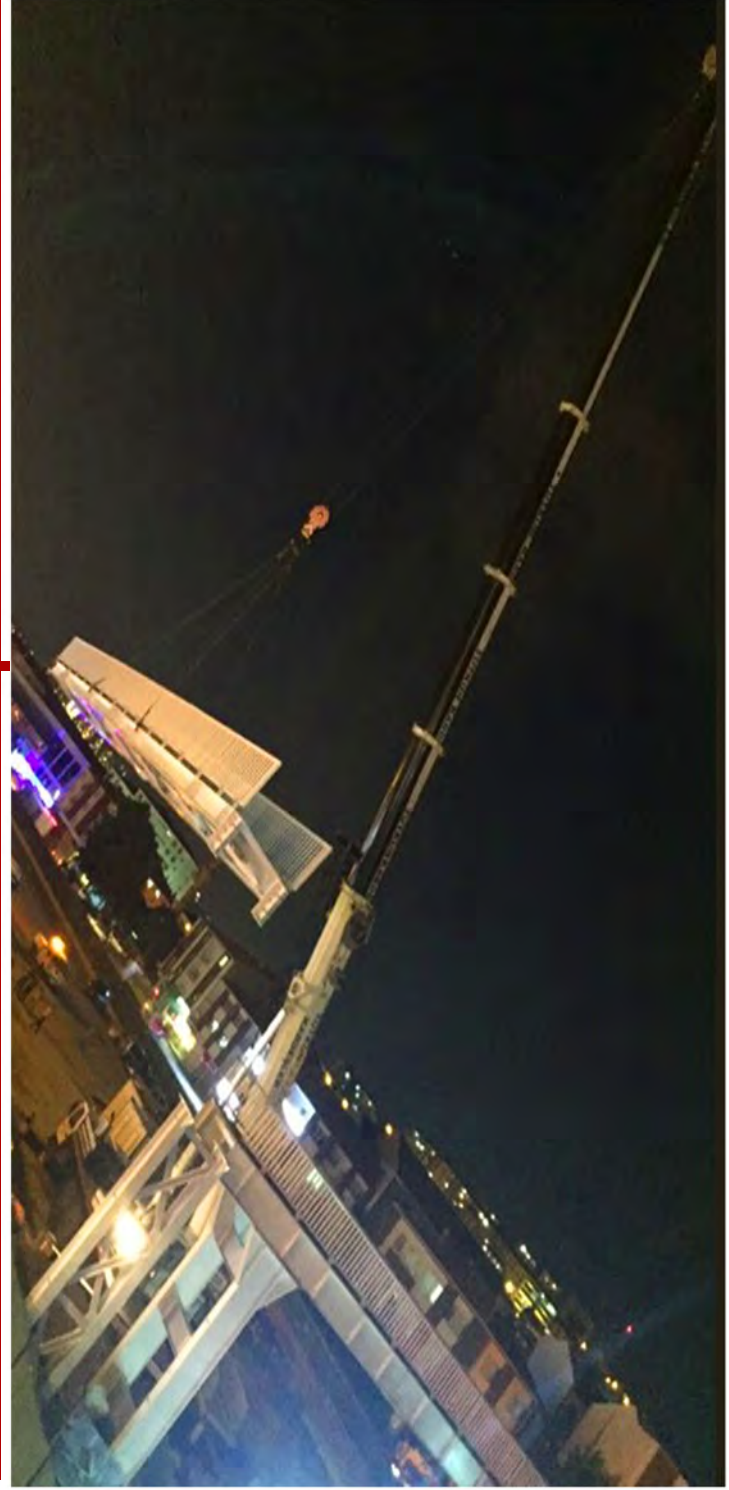
**Bilkent ÖSYM Depo Projesi 70 ton
Çelik Konstrüksiyon İmalat ve Montaj Çalışma Faaliyetlerimiz
Bilkent ÖSYM Warehouse Project 70 tons
Steel Construction Manufacturing and Installation Work Activities**



Usta İnşaat
Bahçe Dolgu Otopark Projesi 30 ton
Çelik Konstrüksiyon İmalat ve Montaj Çalışma Faaliyetlerimiz
Garden Fill Car Park Project 30 tons
Steel Construction Manufacturing and Installation Work Activities



Usta İnşaat 1071 Manzara
Kanopi Sundurma Projesi 40 ton
Çelik Konstrüksiyon İmalat ve Montaj Çalışma Faaliyetlerimiz 40 ton
Canopy Porch Project 40 tons
Steel Construction Manufacturing and Installation Work Activities 40 tons



**Ankara Gölbaşı Şehir Geçiş Köprüsü
Yaya Üst Geçit Projesi 50 ton
Çelik Konstrüksiyon İmalat ve Montaj
Çalışma Faaliyetlerimiz**

**Ankara Gölbaşı City Crossing Bridge
Pedestrian Overpass Project 50 tons
Steel Construction Manufacturing
and Installation Work Activities**



TAİ Kavşağı Otoyol Çalışma Projesi
Yaya Geçit Korkuluk Yapıları 15 ton
Çelik Konstrüksiyon İmalat ve Montaj Çalışma Faaliyetlerimiz
TAI Junction Highway Work Project
Pedestrian Crossing Railing Structures 15 tons
Steel Construction Manufacturing and Installation Work Activities



**Beton Teknik 120 m³ Sabit Bunker Projesi
Sabit 4 Hazneli Bunker İmalat Çalışma Faaliyetlerimiz**

**120 m³ Fixed Bunker Project
Fixed 4 Chamber Bunker Manufacturing Operation Activities**



**Beton Teknik 100 m³ Mobil Santral Projesi
Mobil Santral İmalat Çalışma Faaliyetlerimiz
100 m³ Mobile Power Plant Project
Mobile Plant Manufacturing Activities**



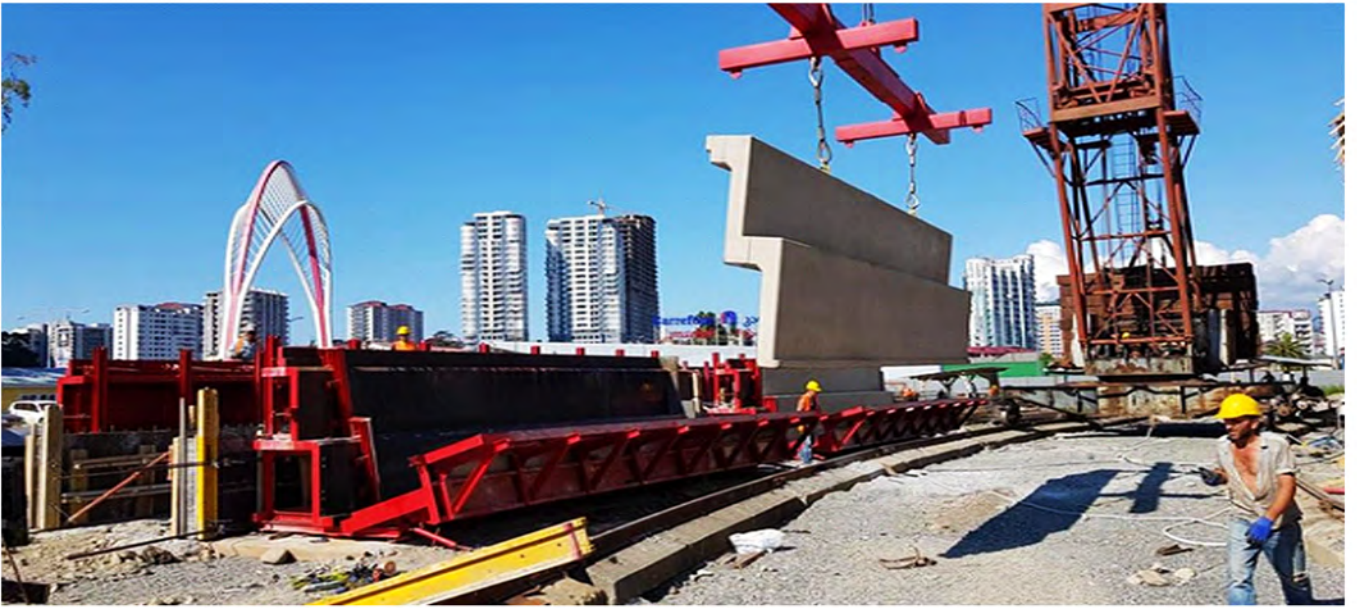


Beton Teknik MS100 m³ Mobil Santral Projesi
Mobil Santral İmalat Çalışma Faaliyetlerimiz
100 m³ Mobile Power Plant Project
Mobile Plant Manufacturing Activities



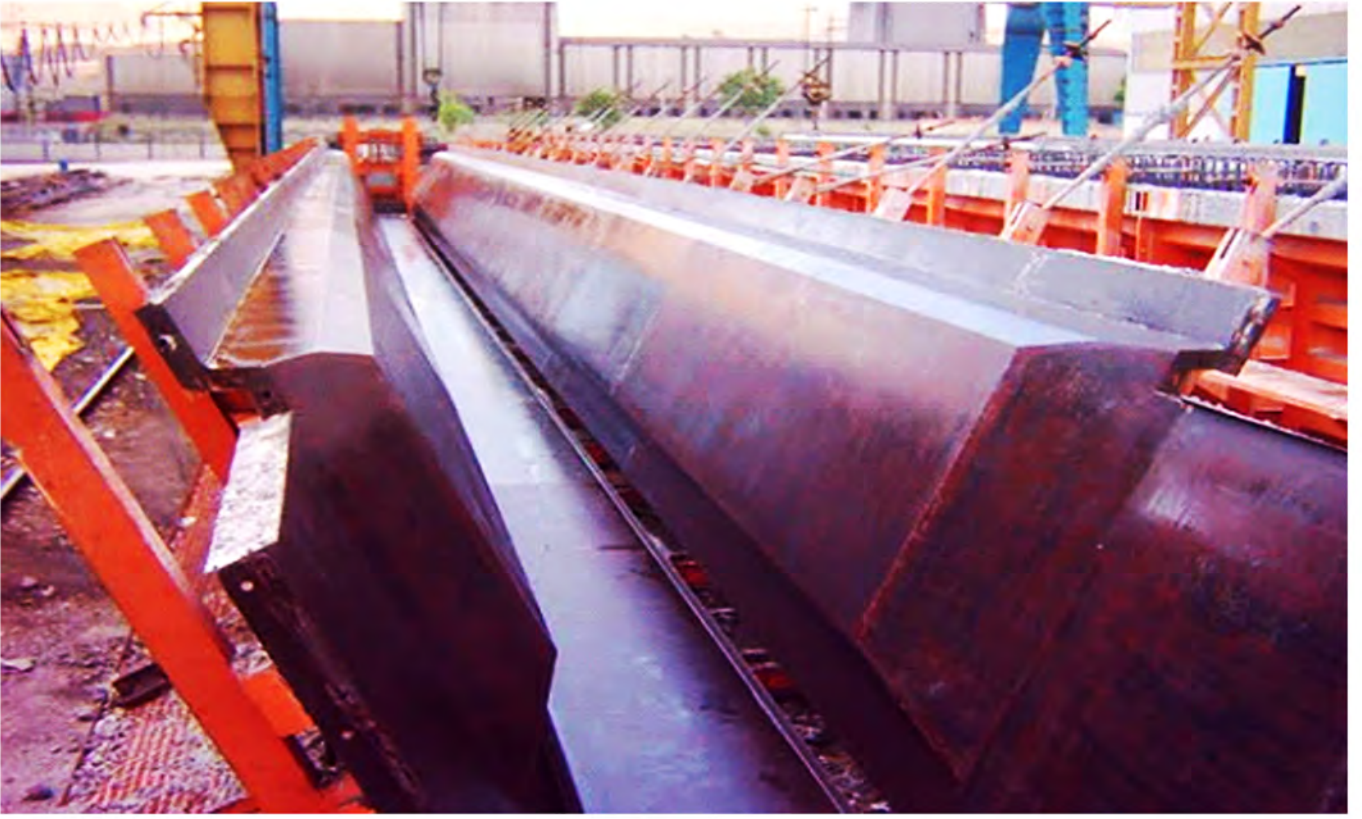
Semix 100 m³ Sabit Bunker Projesi
Sabit 4 Hazneli Bunker İmalat Çalışma Faaliyetlerimiz

100 m³ Fixed Bunker Project
Fixed 4 Chamber Bunker Manufacturing Operation Activities



**Aykur Çelik Kalıp
Yapısal Stat Tribün Kalıp İmalat Çalışma Faaliyetlerimiz**

Structural Stat Tribune Formwork Manufacturing Work Activities



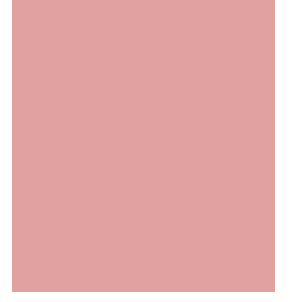
Yüksel İnşaat
Yapısal Kiriş , Kolon Kalıp İmalat Çalışma Faaliyetlerimiz

Structural Beam, Column Formwork Manufacturing Activities



Kolon Kalıbı

Column Casing Form



Tünel Kalıp

Tunnel Formwork Systems

Tünel kalıp çalışma faaliyetlerimiz

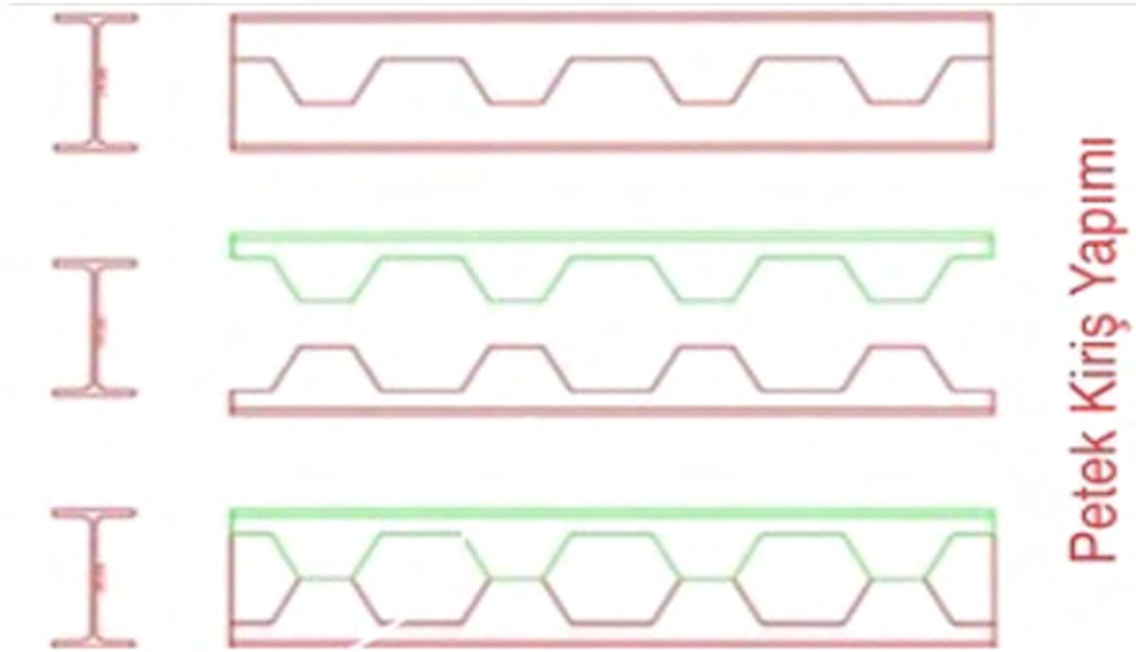
Our tunnel formwork activities



Tünel kalıp çalışma faaliyetlerimiz

Our tunnel formwork activities





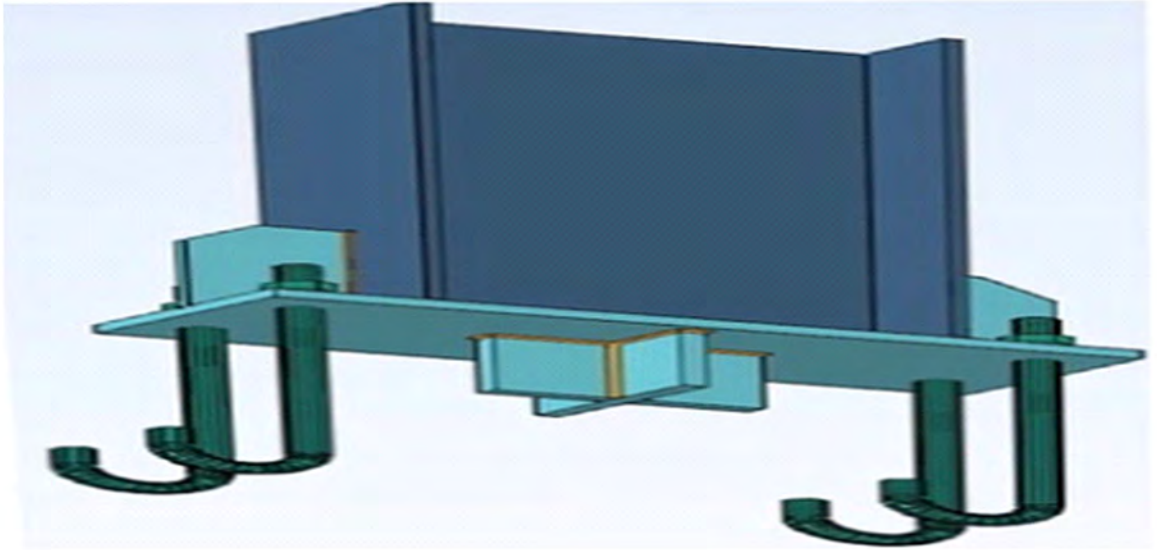
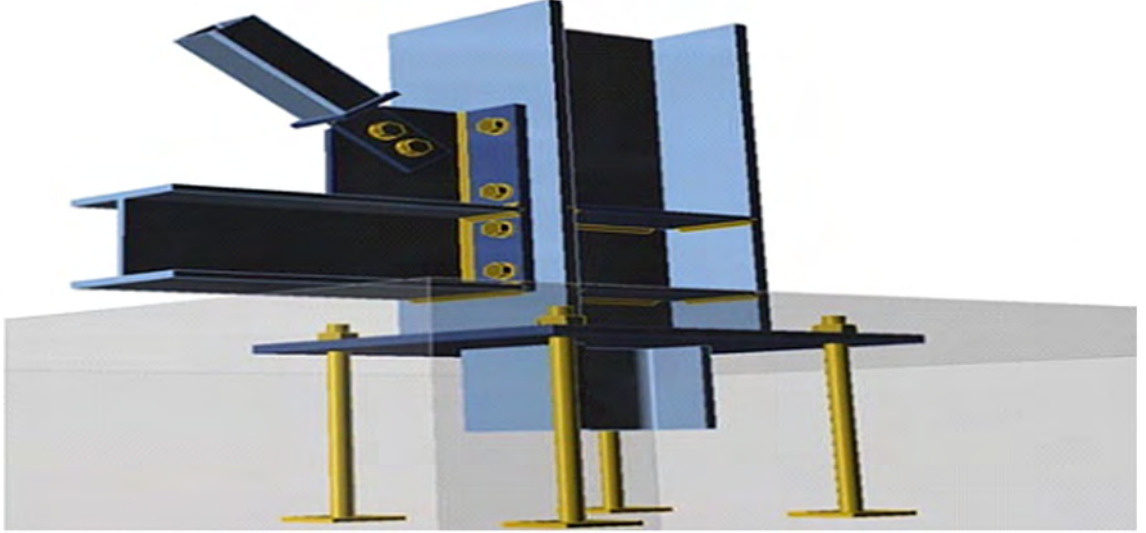
Petek Kiriş

Yapısal Çelik Konstrüksiyon Petek Kiriş İmalat Çalışma Faaliyetlerimiz

Honeycomb Beam

Structural Steel Construction Honeycomb Beam Manufacturing Activities

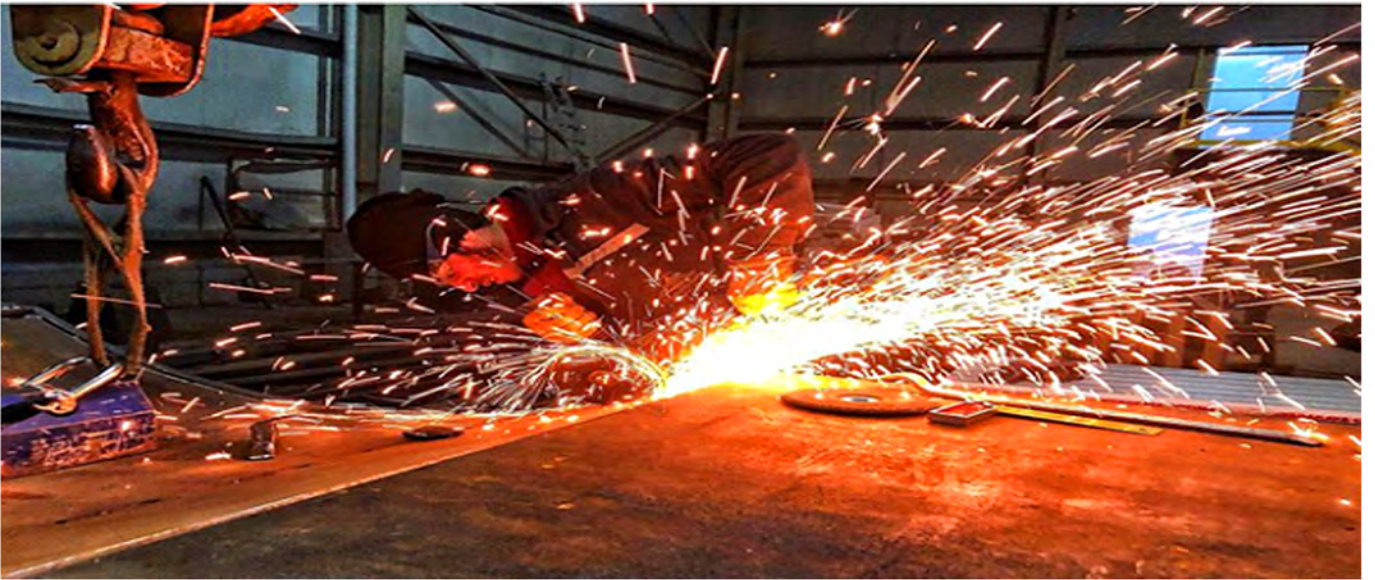
Ankraj Uygulama Faaliyetlerimiz Anchor Application Activities



İş Hazırlama Tekniğimiz

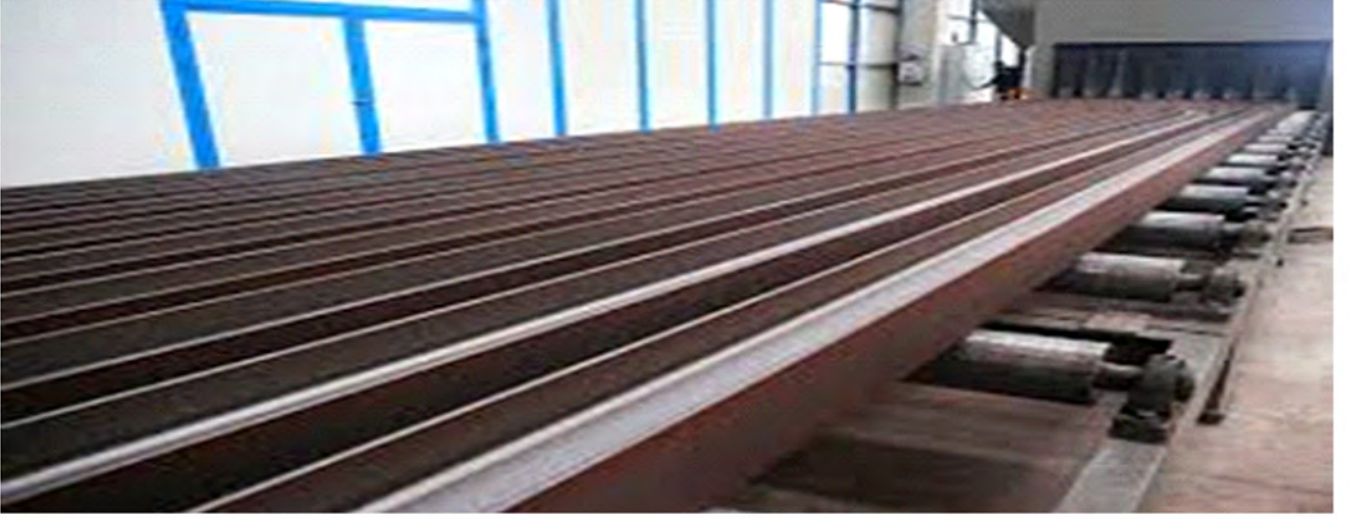
Our Job Preparation Technique

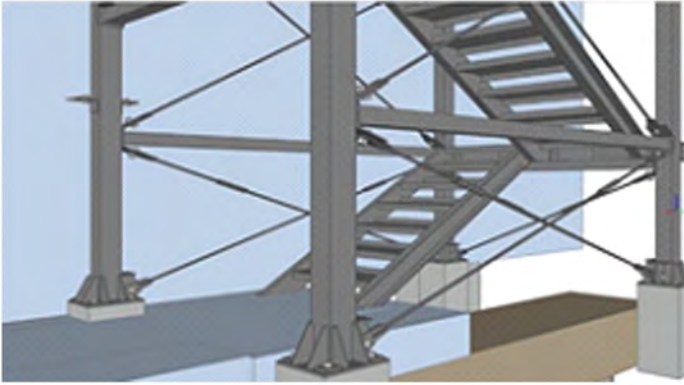
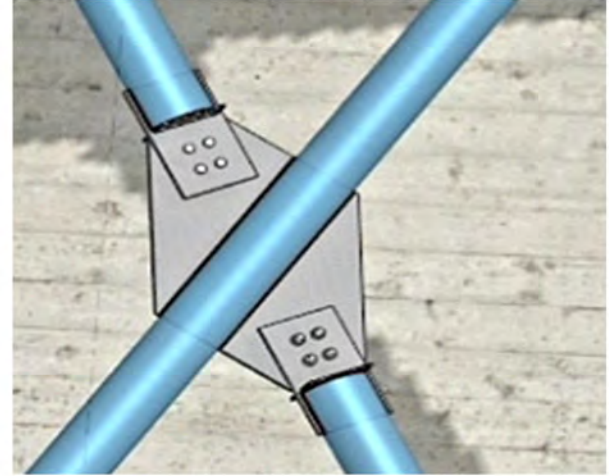
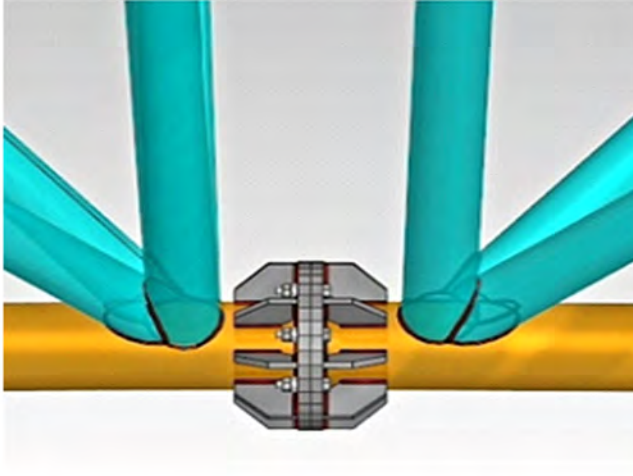
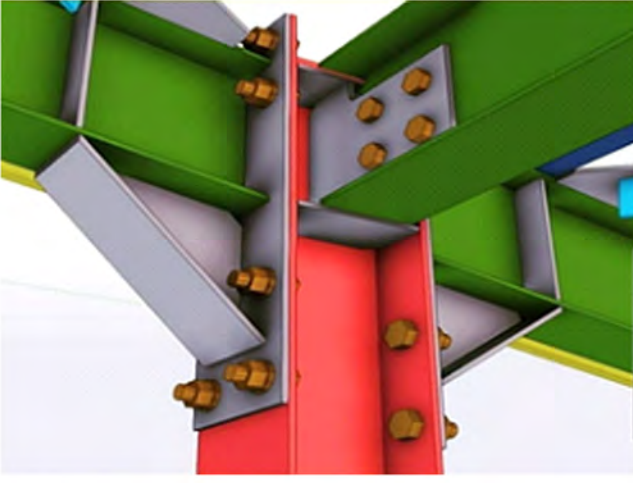




KUMLAMA BOYA UYGULAMASI

SANDBLAST PAINT APPLICATION





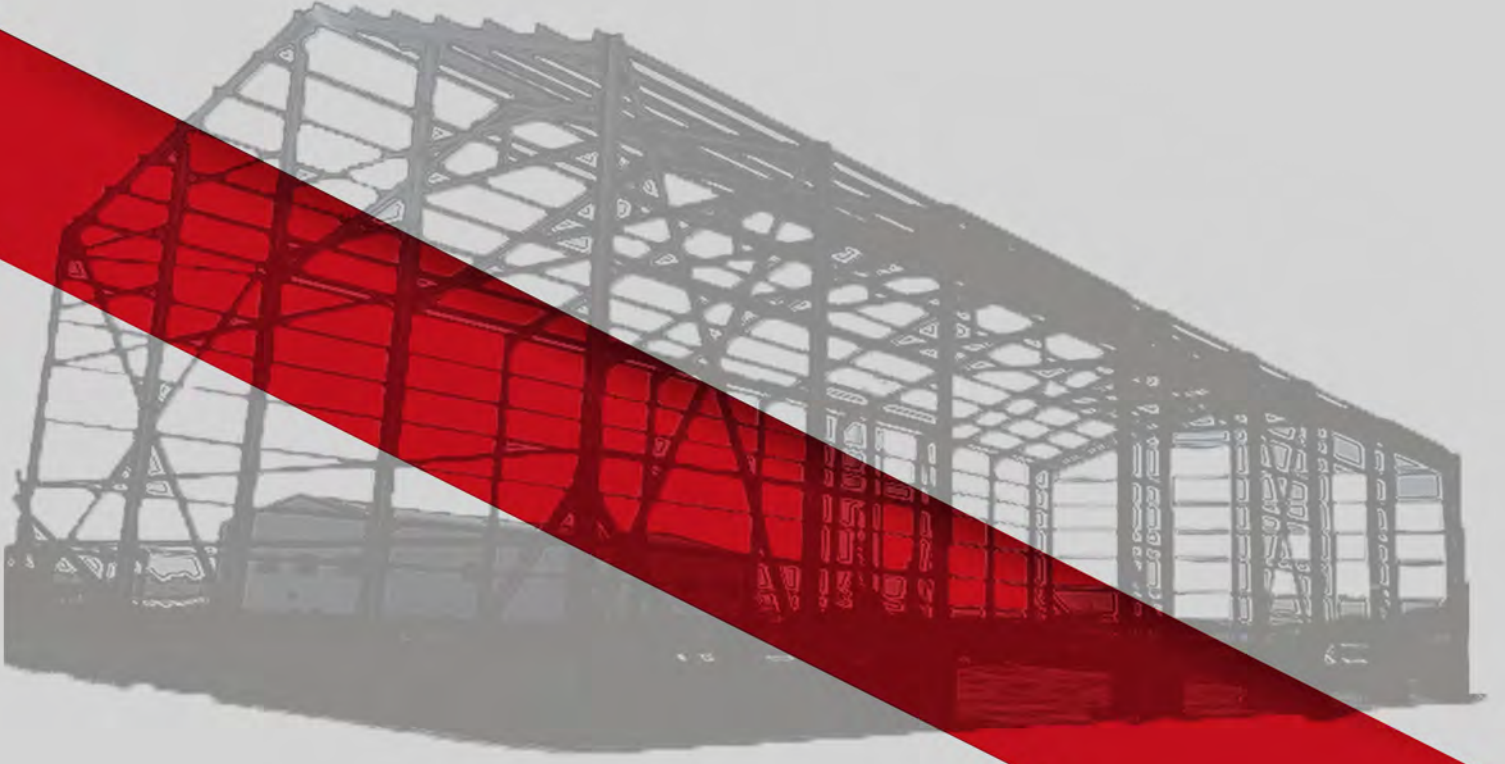
REFERANSLARIMIZ / OUR REFERENCES

FİRMA ADI

YETKİLİ

TELEFON

KİSKA KOMANDİD A.Ş.	Çetin YALIM / Genel müdür	0312 431 11 80
PANEL MAKİNA LTD. ŞTİ.	İsmail CANPOLAT / Genel müdür	0312 818 63 26
ERCİHAN İNJ. TİC. LTD. ŞTİ.	Ercihan AYBAR / Genel müdür	0312 435 37 17
TEMSAN TANK MAK. A.Ş.	Coşkun EVRENSEL / Genel müdür	0312 397 23 90
OKURSOY A.Ş.	İzzet OKURSOY / Genel müdür	0312 354 02 06
BETON TEKNİK LTD. ŞTİ.	Muhsin CEREN / Genel müdür	0312 385 51 82
VASCO MA. SAN. LTD. ŞTİ.	Mahmut ÇOBAN / Genel müdür	0312 385 34 76
MİM MÜHENDİSLİK	Ökkeş SULTANOĞLU / Genel müdür	0312 814 35 20
NUROL ÇELİK A.Ş.	Göksel ANMAÇ / Genel müdür	0312 814 37 10
TİTANİK İNŞ. MÜH. LTD. ŞTİ.	Hasan İŞLEYECİ / Genel müdür	0312 437 05 39
FIRAT MÜH. LTD. ŞTİ.	K. Erdiñ FIRAT / Genel müdür	0312 385 62 64
DEMİRSAN LTD. ŞTİ.	İ. Hakkı YILMAZ / Genel müdür	0312 385 34 72
FORMAK MAK. LTD. ŞTİ.	K. İlhan ERTENLİ / Genel müdür	0312 354 20 70
AR-EN GRUP	Mustafa İŞİK / Genel Müdür	0312 385 01 05
AYKUR ÇELİK KALIP	Metin BARAN / Genel Müdür	0312 394 14 73
YÜKSEL YAPI ELEMANLARI	Kadir HEKİMOĞLU / Genel Müdür	0312 267 00 73
SEMİX BETON SANTRALİ	Sefa DANIŞ / Genel Müdür	0312 397 57 82
TORK ÇELİK TAAH.İNŞ. SAN. ve DIŞ TİC.LTD.ŞTİ.	Ö.FARUK YÜCEL/Genel Müdür	0 212 321 11 66
BADESER İNŞ.ÇEL.KONS.MÜH. DAN. MAK.SAN. ve TİC.LTD.ŞTİ.	KADİR S. HEKİMOĞLU /Genel Müdür	0 312 963 33 00



SE - SA TEKNİK MAKİNA İML. MONT. SAN. ve TİC. LTD. ŞTİ.
Keresteciler Sanayi Sitesi 1. Cad. No:83 KAHRAMAN KAZAN / ANKARA
E mail: yusuf@sesamakina.com - proje@sesamakina.com
info@sesamakina.com
Tel: 0 312 815 15 78 / Fax: 0 312 815 15 76